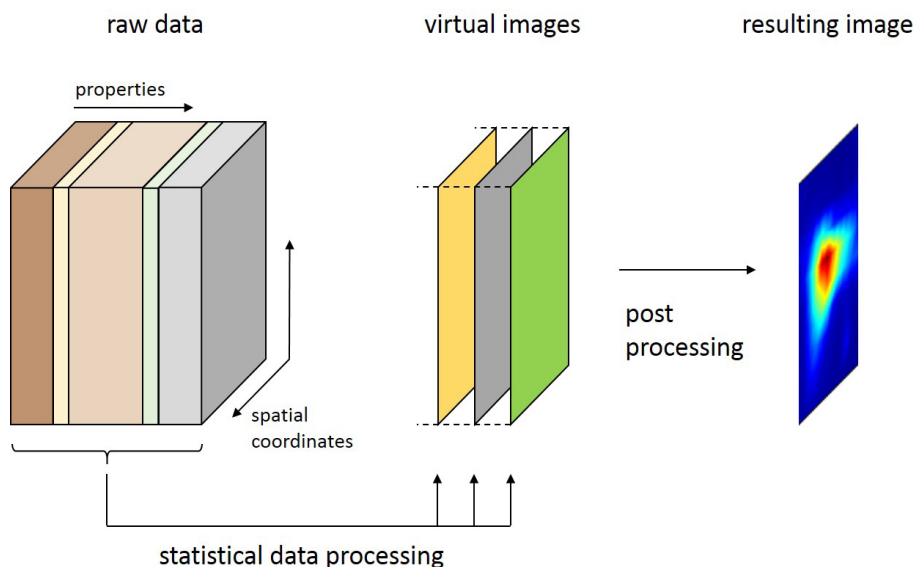


ImageLab

高光谱图像处理软件 用于太赫兹成像数据处理



ImageLab是一套独一无二的图像处理软件，用于分析来自各种光谱成像的数据，如太赫兹，光学，紫外/可见光，红外，拉曼光谱或质谱法。基于多变量统计方法，通过它用户可以对采集的高光谱图像进行分析和分类，用来与物理特性图谱合并，并支持利用传统的高分辨率彩色照片覆盖它们。化学计量学工具箱、图像数据的可视化和分析信息的突出显示等功能，使此软件成为深入分析光谱图像数据必不可少的工具。

ImageLab现在是 Menlo Systems 的成像扩展模块 TERA Image 系列的重要部分。请来电咨询，让我们独一无二的软件来升级您的太赫兹成像系统！

生产商信息详见：www.imagelab.at

MenloSystems

FEATURES

- 太赫兹成像预处理和原始图像数据改进
- 统计图像分析及分类
- 将传统照片组合成图像堆栈
- 分析信息的突出显示
- 高光谱图像分析
- 图像的3D显示
- 视频数据可视化
- 通过开放式编程接口进行个性化数据处理
- 英文/德语用户界面
- 软件自动更新

APPLICATIONS

- 复杂样品的材料深入分析
- 化学成分图
- 元素分析
- 食品质量检测和纯度控制
- 环境的微观和宏观分析
- 考古样品分析
- 大气颗粒物分析
- 生物组织研究

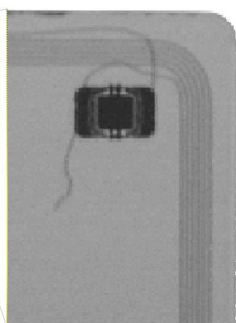
功能选项

- 预装在太赫兹成像TERA Image系列中：基础版
- 单机版授权
基本版, 扩展版, 企业版
- 多机版授权
欢迎来电查询价格
- 试用版本
有效期30天

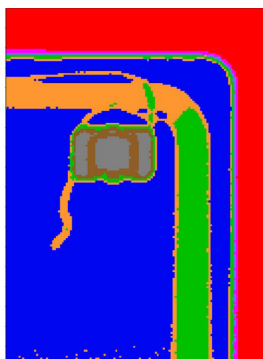
案例研究：门禁卡中的天线和芯片结构



Photo of a key card



Signal intensity in the 1.5 – 2.5 THz range: microchip, antenna, and wiring are visible



K-means cluster analysis: composition and structure orientation induce differentiated spectral signatures of the transmitted linearly polarized THz radiation

ImageLab

高光谱图像处理软件

MenloSystems

版本特色

基础版	扩展版	数据库版（即将推出）
检测可疑像素	4D 数据模型	用户自定义光谱数据库
图像堆栈	64 位架构	支持第三方数据库
基本数学方法集	多传感器支持	库搜索
顶点成分分析	ImageLab 自动脚本	相似性图
主成分分析	KNN 分类器	
集束分析	随机森林分类器	
偏最小二乘判别分析	多重处理支持	
相似性图		
基线校正		
光谱描述符		
3D图像显示		
最大噪声分离算法		

安装系统要求

操作系统	Microsoft Windows
安装配置	灵活导入Menlo Systems 图像数据或自定义数据
IE兼容工具包	仅在安装时需要

订购信息

产品代码	
Imagelab 基础版	单机版授权*
ImageLab 扩展版	单机版授权*
ImageLab 试用版	有效期30天

*单机版授权最多允许在两台 PC 上安装。如有额外需求，请索取多机版授权！

欢迎来电查询价格。参数如有变动恕不另行通知。欢迎咨询产品定制事宜。

MenloSystems

Menlo Systems GmbH

T+49 89 189 166 0

sales@menlosystems.com

Menlo Systems, Inc.

T+1 973 300 4490

ussales@menlosystems.com

Thorlabs, Inc.

T+1 973 579 7227

sales@thorlabs.com

